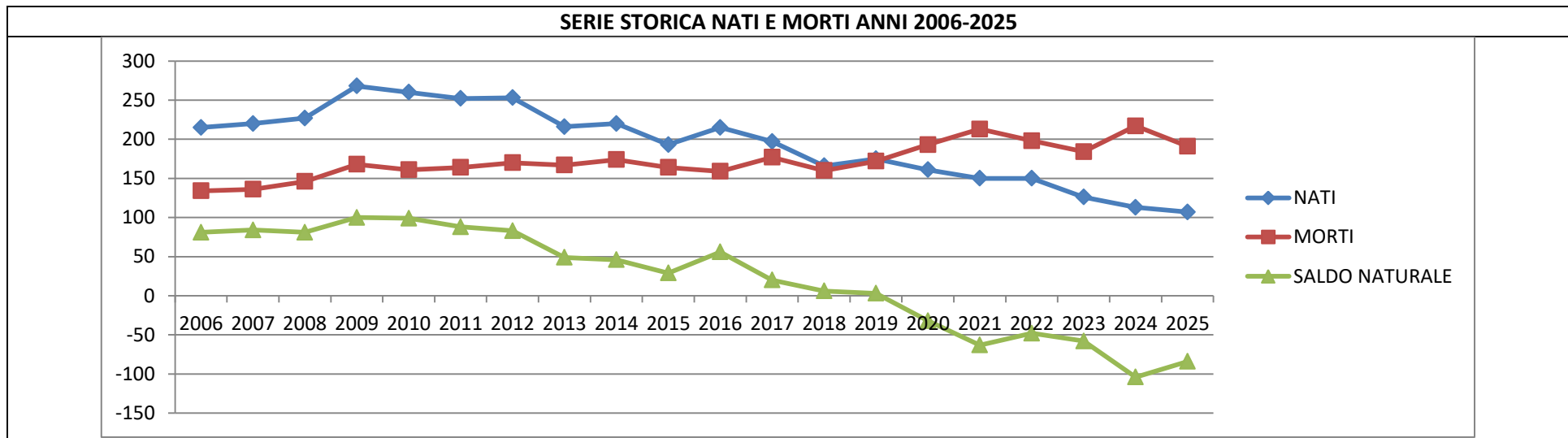


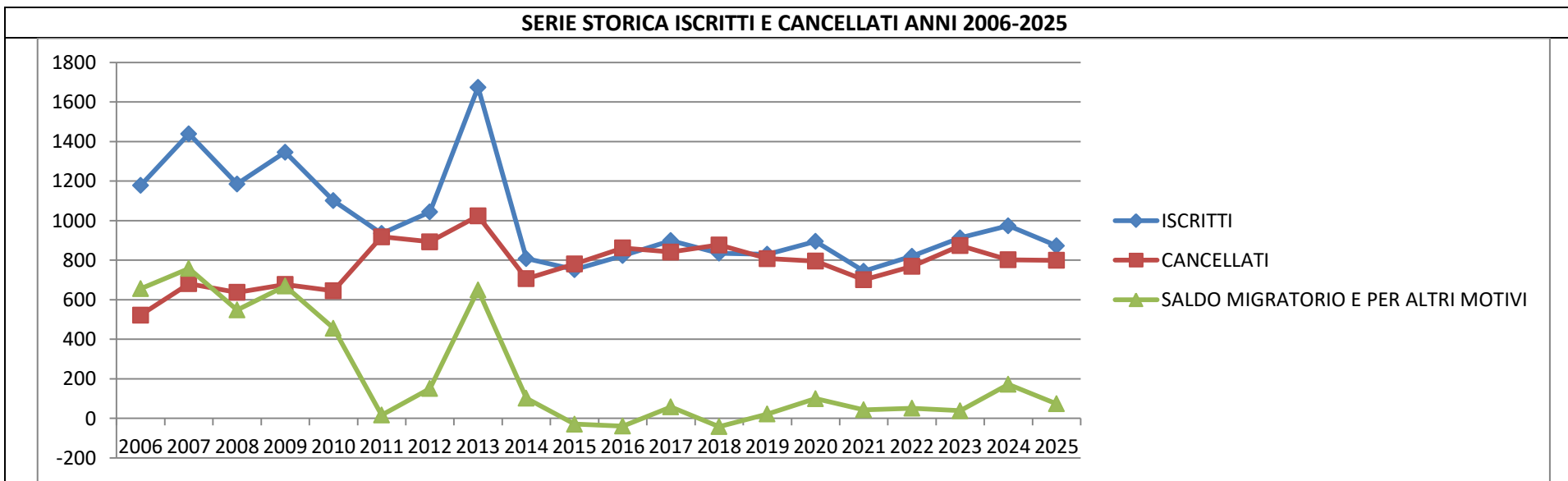


SERIE STORICA NATI E MORTI ANNI 2006-2025																				
	2006	2007	2008	2009	2010	2011	2012	2013	2014	2015	2016	2017	2018	2019	2020	2021	2022	2023	2024	2025
NATI	215	220	227	268	260	252	253	216	220	193	215	197	166	175	161	150	150	126	113	107
MORTI	134	136	146	168	161	164	170	167	174	164	159	177	160	172	193	213	198	184	217	191
SALDO NATURALE	81	84	81	100	99	88	83	49	46	29	56	20	6	3	-32	-63	-48	-58	-104	-84





SERIE STORICA ISCRITTI E CANCELLATI ANNI 2006-2025																				
	2006	2007	2008	2009	2010	2011	2012	2013	2014	2015	2016	2017	2018	2019	2020	2021	2022	2023	2024	2025
ISCRITTI	1178	1439	1185	1346	1101	935	1044	1674	808	752	823	899	835	830	895	744	820	913	974	873
CANCELLATI	522	681	637	677	645	918	893	1024	706	781	862	841	877	808	795	701	769	874	802	799
SALDO MIGRATORIO E PER ALTRI MOTIVI	656	758	548	669	456	17	151	650	102	-29	-39	58	-42	22	100	43	51	39	172	74



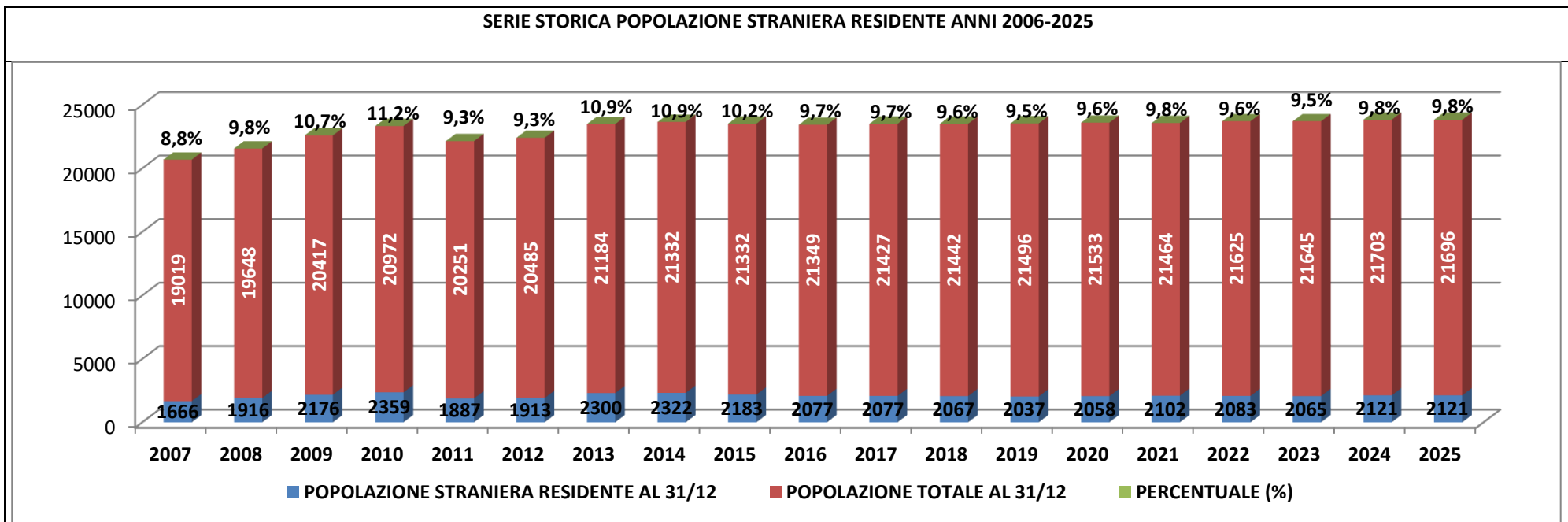


POPOLAZIONE RESIDENTE AL 31/12 ANNI 2006-2025																				
	2006	2007	2008	2009	2010	2011	2012	2013	2014	2015	2016	2017	2018	2019	2020	2021	2022	2023	2024	2025
POPOLAZIONE AL 31/12	18177	19019	19648	20417	20972	20251	20485	21184	21332	21332	21349	21427	21442	21416	21533	21464	21625	21645	21703	21696





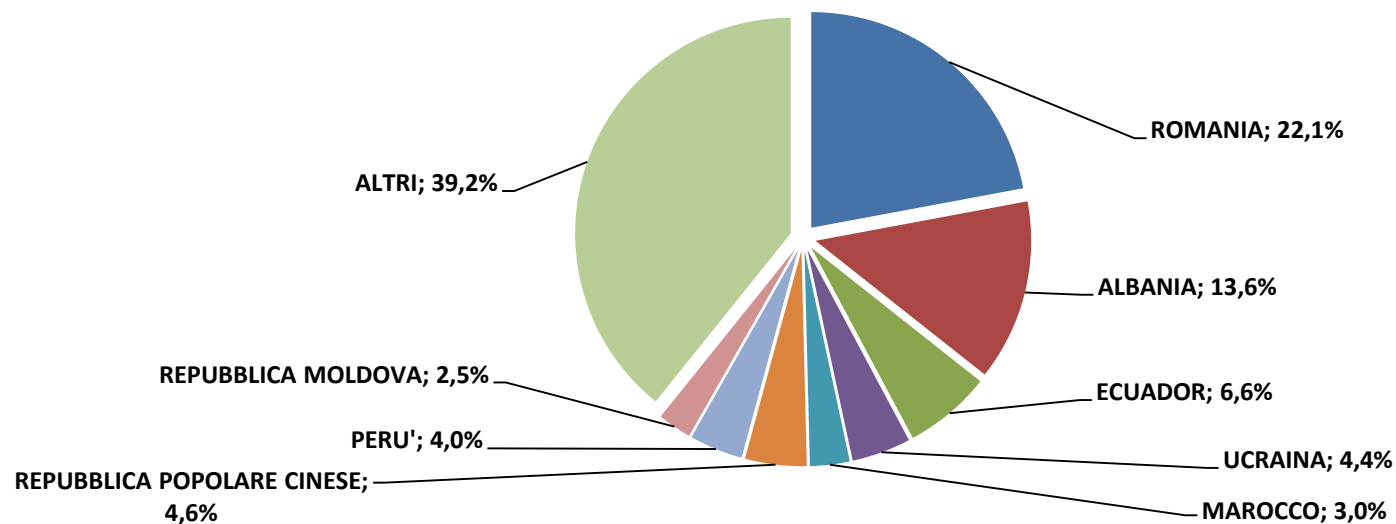
SERIE STORICA POPOLAZIONE STRANIERA RESIDENTE ANNI 2006-2025																			
	2007	2008	2009	2010	2011	2012	2013	2014	2015	2016	2017	2018	2019	2020	2021	2022	2023	2024	2025
POPOLAZIONE STRANIERA RESIDENTE AL 31/12	1666	1916	2176	2359	1887	1913	2300	2322	2183	2077	2077	2067	2037	2058	2102	2083	2065	2121	2121
POPOLAZIONE TOTALE AL 31/12	19019	19648	20417	20972	20251	20485	21184	21332	21332	21349	21427	21442	21496	21533	21464	21625	21645	21703	21696
PERCENTUALE (%)	8,8%	9,8%	10,7%	11,2%	9,3%	9,3%	10,9%	10,9%	10,2%	9,7%	9,7%	9,6%	9,5%	9,6%	9,8%	9,6%	9,5%	9,8%	9,8%





PAESI DI PROVENIENZA	DISTRIBUZIONE DELLA POPOLAZIONE STRANIERA RESIDENTE AL 31-12 PER PAESE DI PROVENIENZA															
	2018		2019		2020		2021		2022		2023		2024		2025	
	%	TOTALE	%	TOTALE	%	TOTALE	%	TOTALE	%	TOTALE	%	TOTALE	%	TOTALE	%	TOTALE
ROMANIA	25,4%	526	23,8%	484	23,8%	489	22,8%	480	23,1%	482	22,7%	469	22,3%	474	22,1%	468
ALBANIA	16,7%	346	16,8%	342	17,2%	354	17,8%	375	16,9%	352	15,4%	317	14,0%	298	13,6%	288
ECUADOR	9,0%	185	9,2%	188	9,0%	186	8,2%	173	6,9%	144	6,4%	132	6,6%	139	6,6%	139
UCRAINA	4,4%	91	4,6%	93	4,2%	86	4,4%	92	4,4%	91	4,5%	93	4,2%	90	4,4%	94
MAROCCO	3,9%	81	4,2%	86	4,3%	88	4,2%	89	3,9%	82	3,7%	76	3,0%	63	3,0%	63
REPUBBLICA POPOLARE CINESE	3,4%	70	3,5%	71	3,6%	75	3,9%	82	4,2%	87	4,6%	94	4,8%	102	4,6%	98
PERU'	3,5%	73	3,4%	70	3,4%	70	3,6%	76	3,4%	70	3,9%	80	3,8%	80	4,0%	85
REPUBBLICA MOLDOVA	3,4%	71	3,3%	67	3,3%	67	3,3%	70	3,1%	65	3,2%	66	2,9%	61	2,5%	54
ALTRI	30,2%	624	30,4%	619	31,2%	643	31,6%	665	34,1%	710	35,7%	738	38,4%	814	39,2%	832

DISTRIBUZIONE DELLA POPOLAZIONE STRANIERA RESIDENTE AL 31-12-2025 PER PAESE DI PROVENIENZA

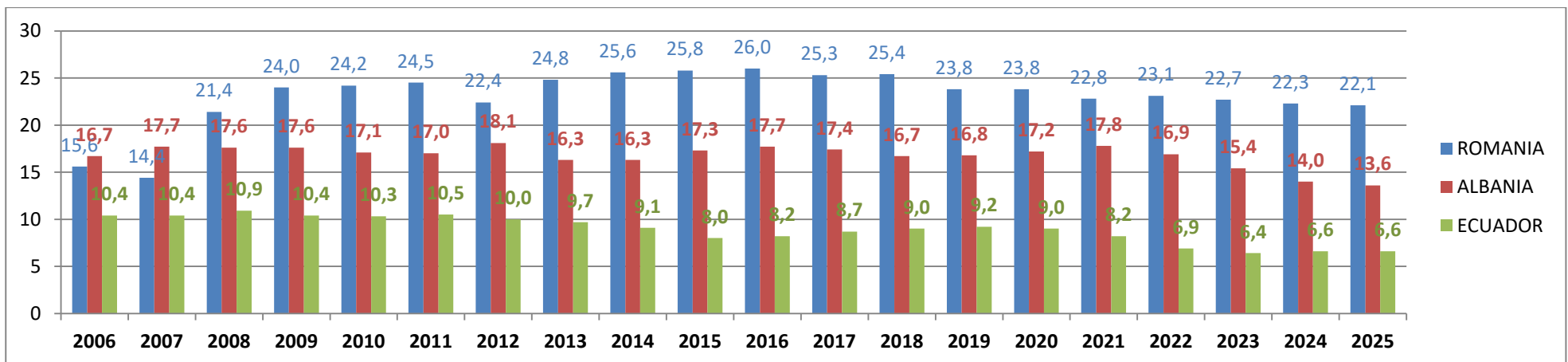




SERIE STORICA POPOLAZIONE STRANIERA PER PAESE DI PROVENIENZA ANNI 2006-2025

	2006	2007	2008	2009	2010	2011	2012	2013	2014	2015	2016	2017	2018	2019	2020	2021	2022	2023	2024	2025
ROMANIA	15,6	14,4	21,4	24,0	24,2	24,5	22,4	24,8	25,6	25,8	26,0	25,3	25,4	23,8	23,8	22,8	23,1	22,7	22,3	22,1
ALBANIA	16,7	17,7	17,6	17,6	17,1	17,0	18,1	16,3	16,3	17,3	17,7	17,4	16,7	16,8	17,2	17,8	16,9	15,4	14,0	13,6
ECUADOR	10,4	10,4	10,9	10,4	10,3	10,5	10,0	9,7	9,1	8,0	8,2	8,7	9,0	9,2	9,0	8,2	6,9	6,4	6,6	6,6

SERIE STORICA POPOLAZIONE STRANIERA PER PAESE DI PROVENIENZA ANNI 2006-2025



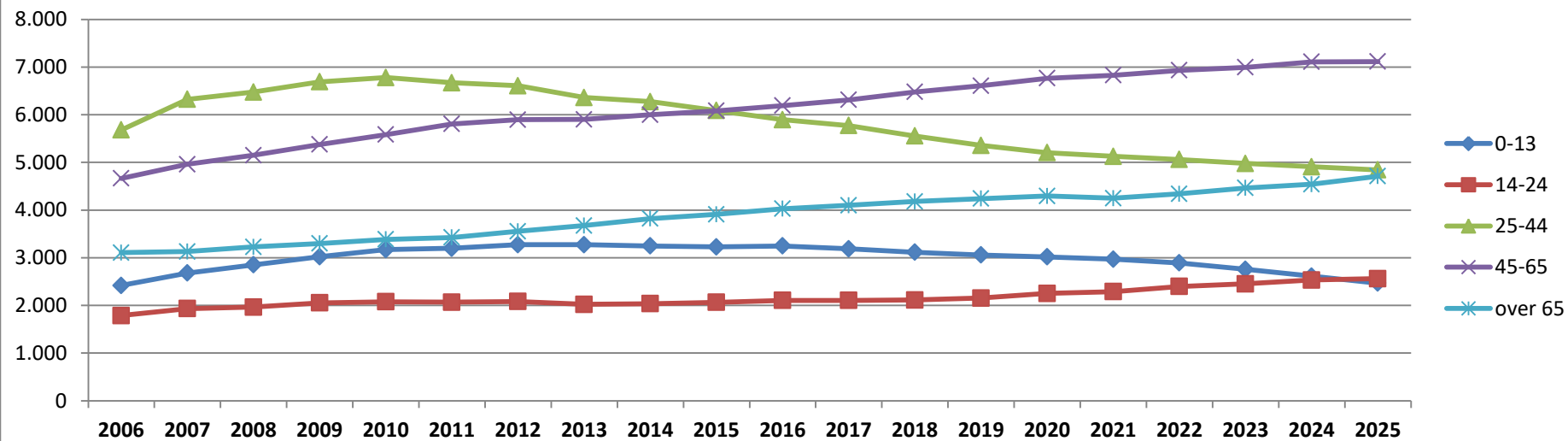


SERIE STORICA POPOLAZIONE RESIDENTE PER CLASSI DI ETÀ DAL 2006 AL 2025

	0-13	14-24	25-44	45-65	over 65
2006	2.419	1.786	5.680	4.664	3.106
2007	2.680	1.934	6.324	4.959	3.131
2008	2.851	1.965	6.476	5.150	3.228
2009	3.022	2.054	6.689	5.375	3.298
2010	3.169	2.076	6.780	5.583	3.385
2011	3.200	2.069	6.671	5.806	3.424
2012	3.273	2.082	6.606	5.896	3.553
2013	3.274	2.022	6.361	5.900	3.676
2014	3.247	2.037	6.273	6.000	3.821
2015	3.228	2.066	6.089	6.083	3.909
2016	3.246	2.105	5.895	6.192	4.027
2017	3.188	2.104	5.771	6.313	4.099
2018	3.115	2.114	5.554	6.478	4.181
2019	3.059	2.155	5.356	6.606	4.240
2020	3.018	2.252	5.203	6.765	4.295
2021	2.970	2.289	5.127	6.828	4.250
2022	2.891	2.399	5.062	6.932	4.341
2023	2.757	2.452	4.977	6.994	4.465
2024	2.612	2.532	4.909	7.109	4.541
2025	2.467	2.561	4.842	7.115	4.711

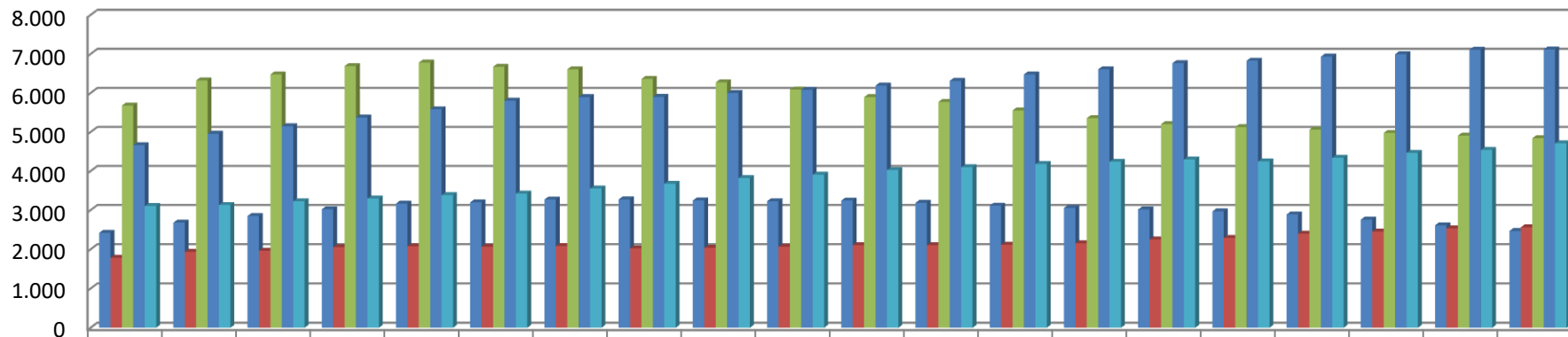


Serie storica popolazione residente per classi di età dal 2006 al 2025





Serie storica popolazione residente per classi di età dal 2006 al 2025



	2006	2007	2008	2009	2010	2011	2012	2013	2014	2015	2016	2017	2018	2019	2020	2021	2022	2023	2024	2025
0-13	2.419	2.680	2.851	3.022	3.169	3.200	3.273	3.274	3.247	3.228	3.246	3.188	3.115	3.059	3.018	2.970	2.891	2.757	2.612	2.467
14-24	1.786	1.934	1.965	2.054	2.076	2.069	2.082	2.022	2.037	2.066	2.105	2.104	2.114	2.155	2.252	2.289	2.399	2.452	2.532	2.561
25-44	5.680	6.324	6.476	6.689	6.780	6.671	6.606	6.361	6.273	6.089	5.895	5.771	5.554	5.356	5.203	5.127	5.062	4.977	4.909	4.842
45-65	4.664	4.959	5.150	5.375	5.583	5.806	5.896	5.900	6.000	6.083	6.192	6.313	6.478	6.606	6.765	6.828	6.932	6.994	7.109	7.115
over 65	3.106	3.131	3.228	3.298	3.385	3.424	3.553	3.676	3.821	3.909	4.027	4.099	4.181	4.240	4.295	4.250	4.341	4.465	4.541	4.711